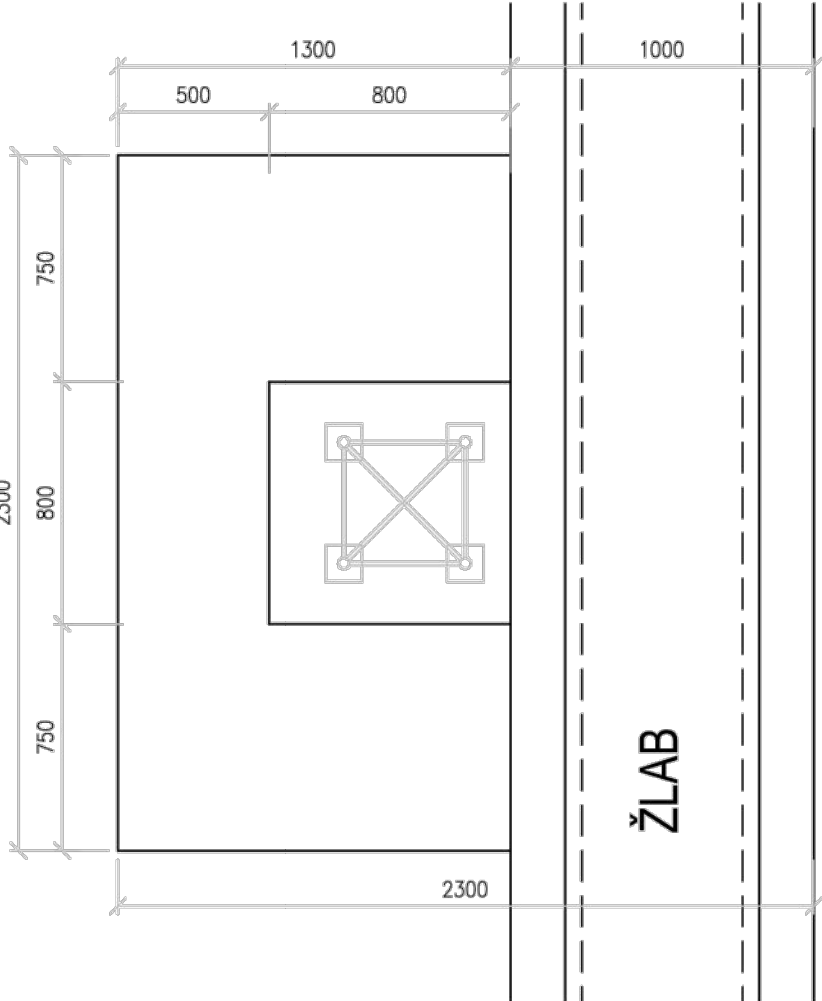
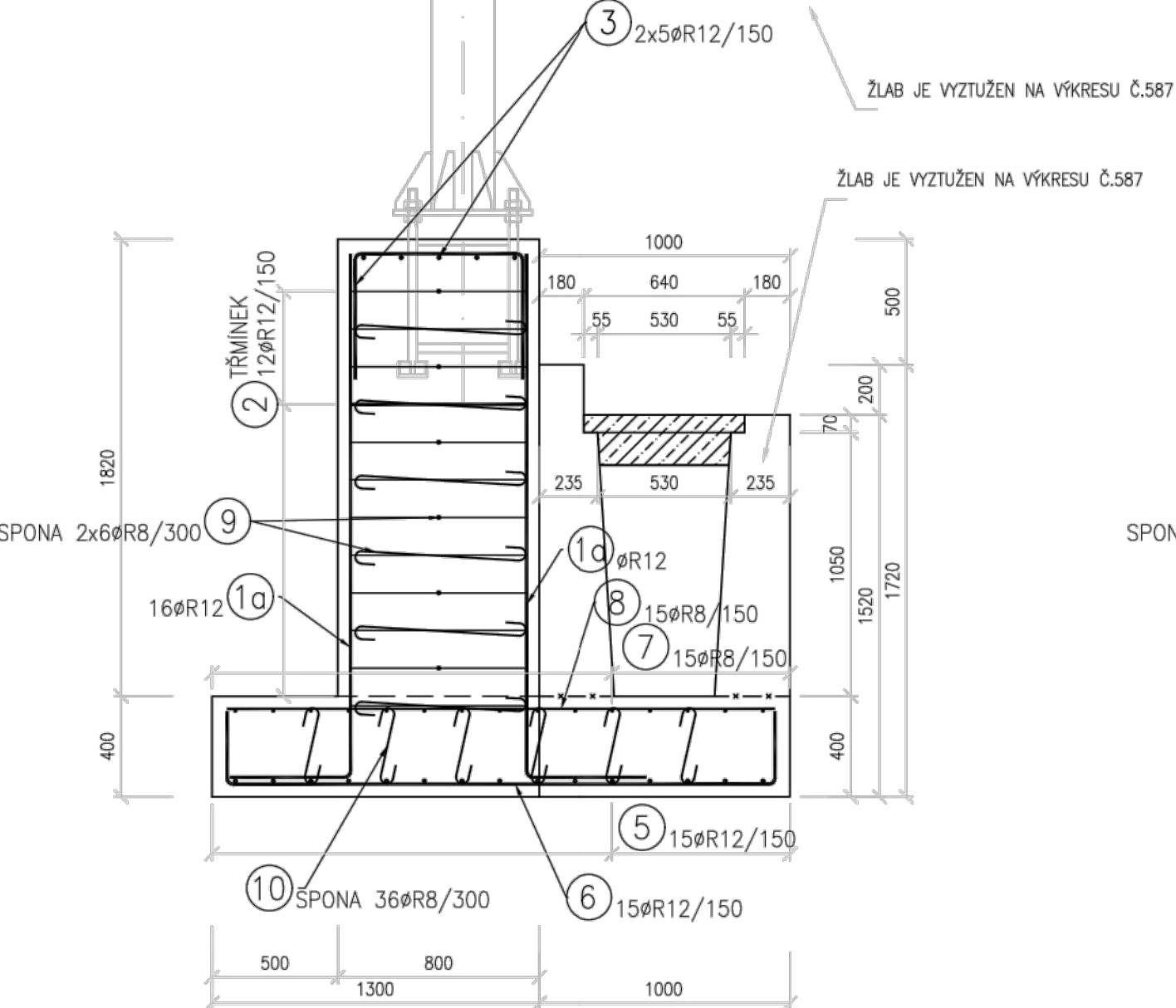


VÝKRES TVARU A ZÁKLAD TS - TYP A

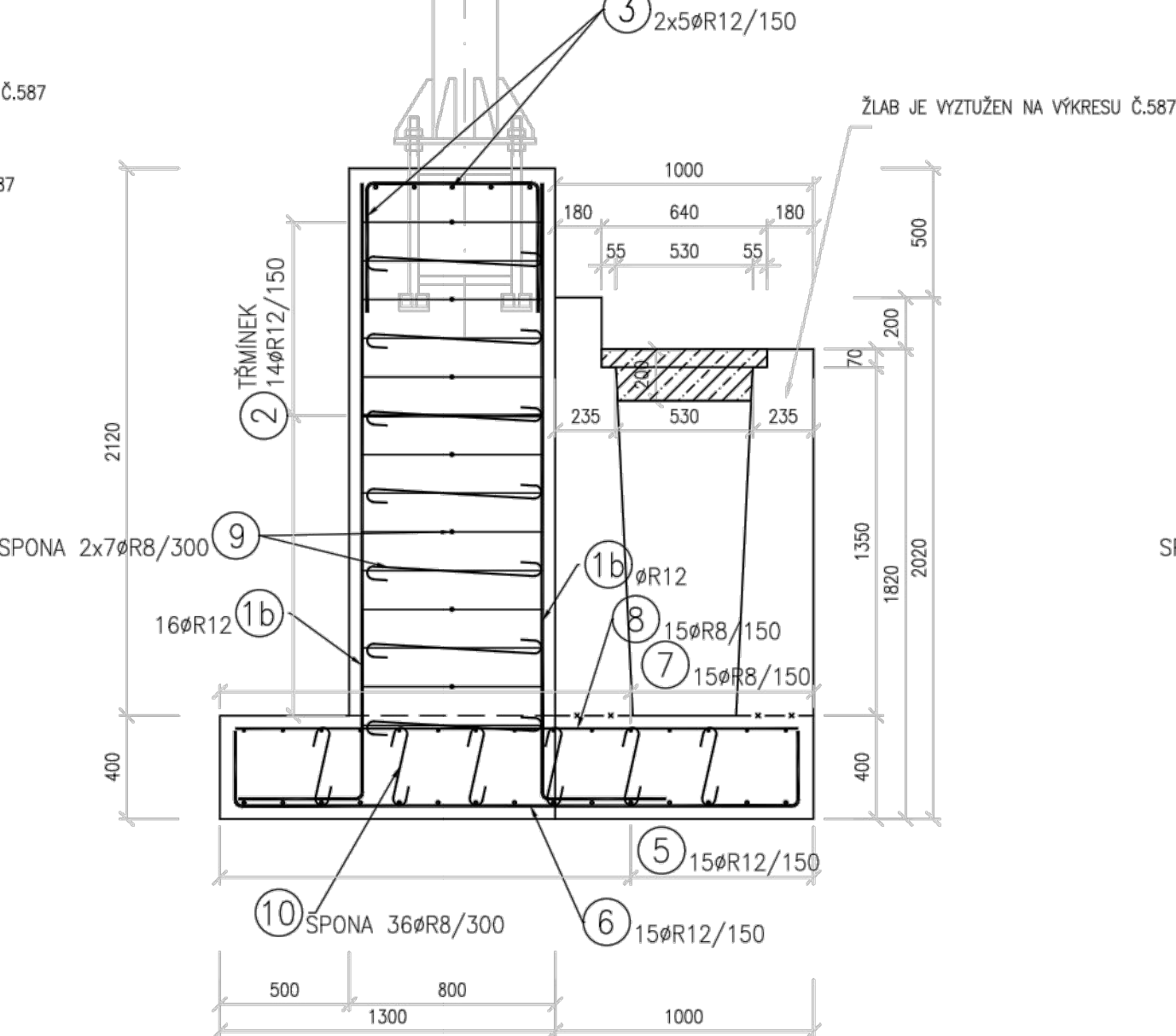
TYP A1 - A
PUDORYS



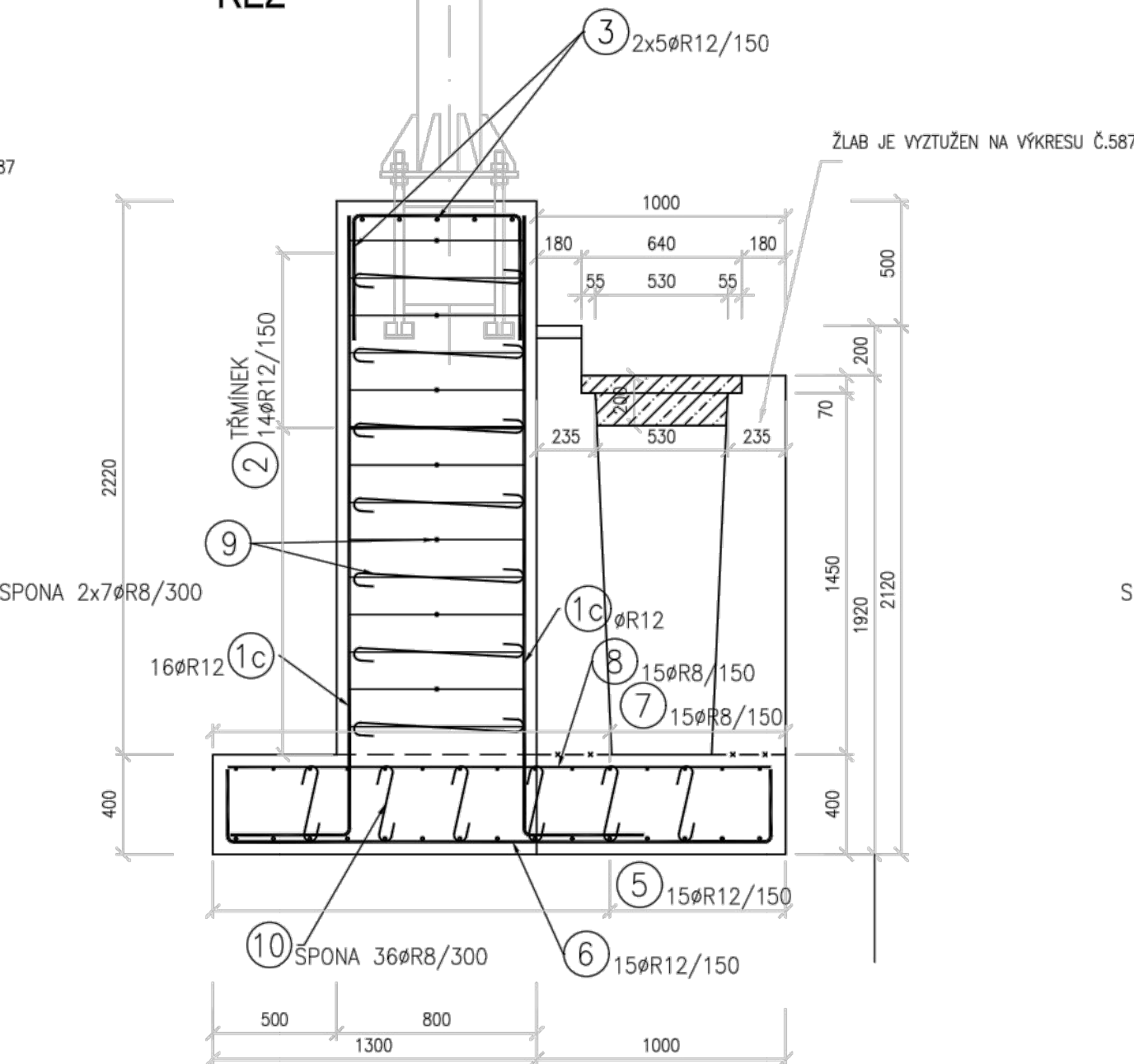
TYP A1
ZÁKLAD PRO TS U ŽLABU 1050
ŘEZ



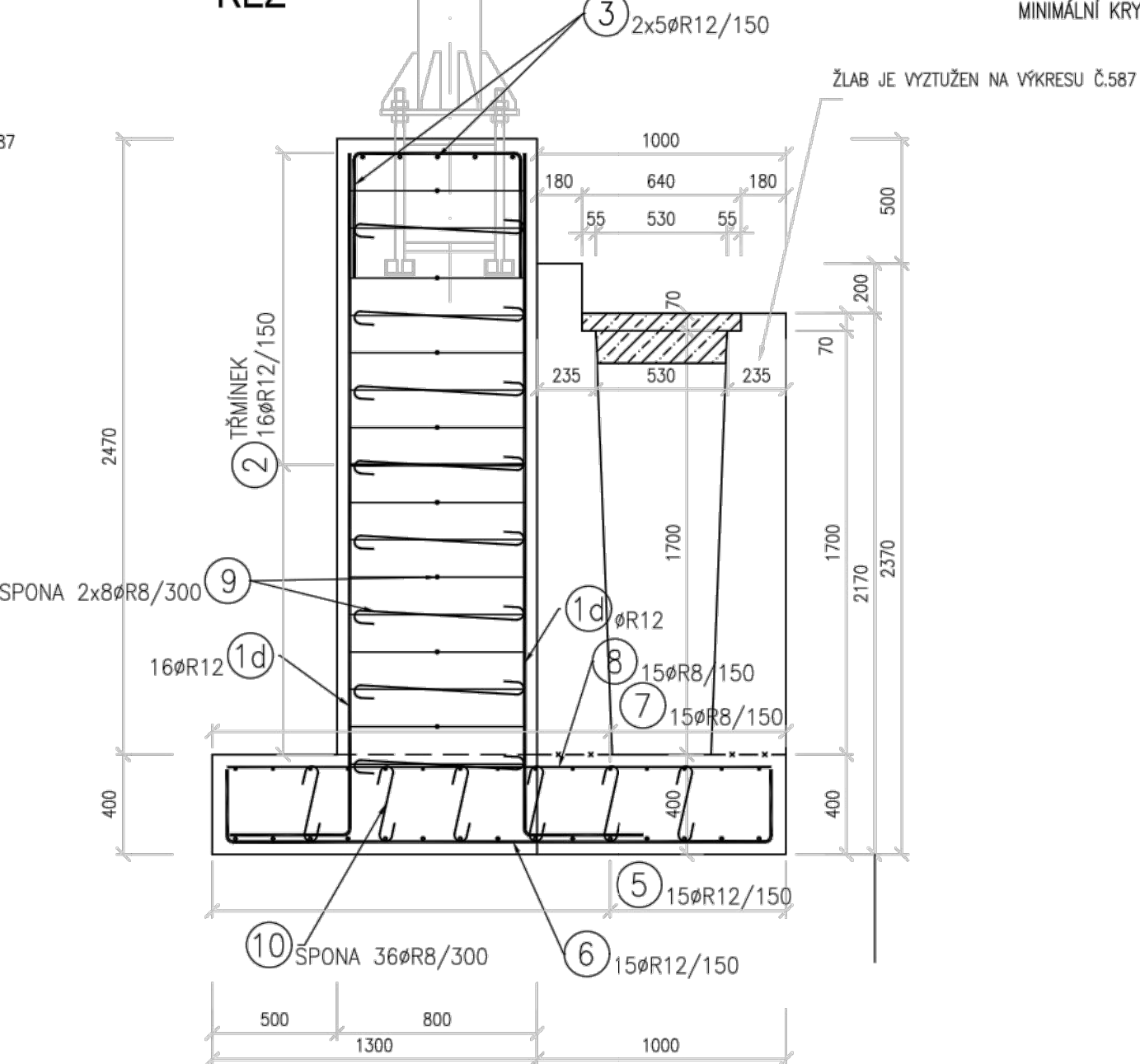
TYP A2
ZÁKLAD PRO TS U ŽLABU 1350
ŘEZ



TYP A3
ZÁKLAD PRO TS U ŽLABU 1450
ŘEZ

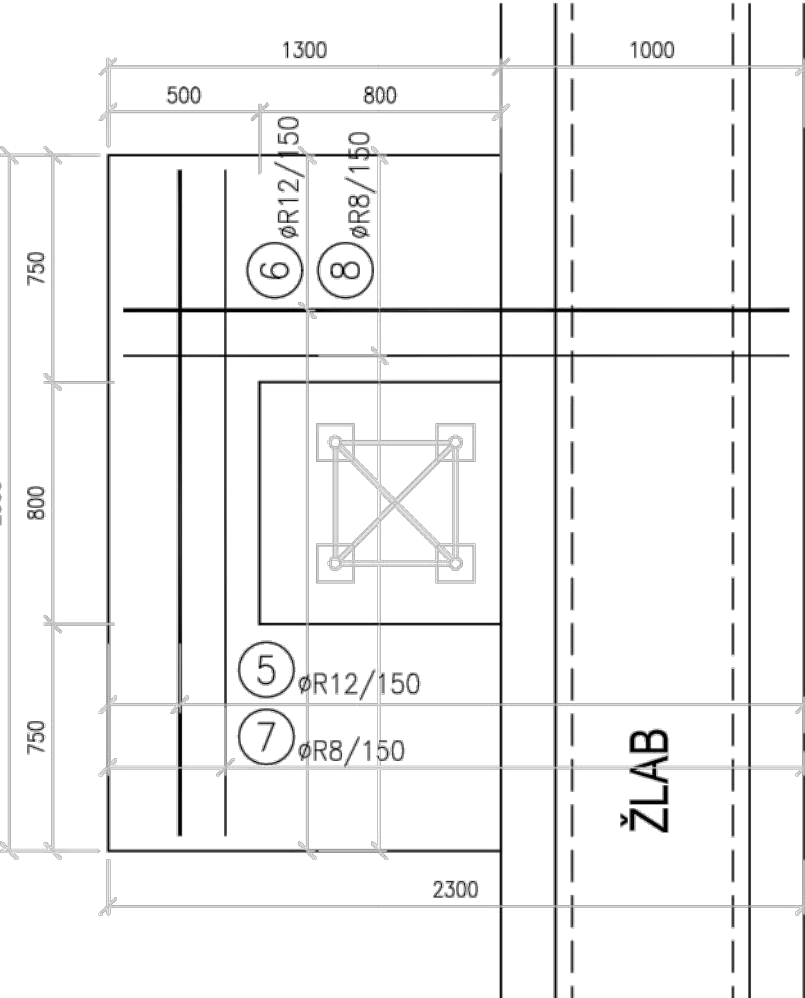


TYP A4
ZÁKLAD PRO TS U ŽLABU 1700
ŘEZ

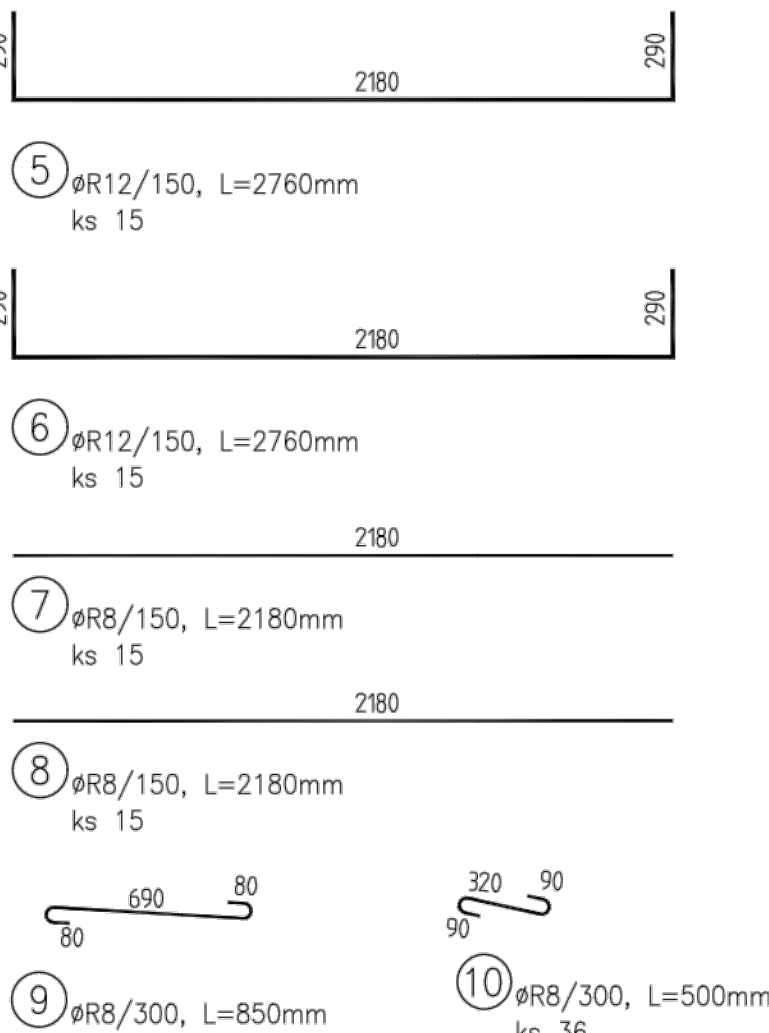
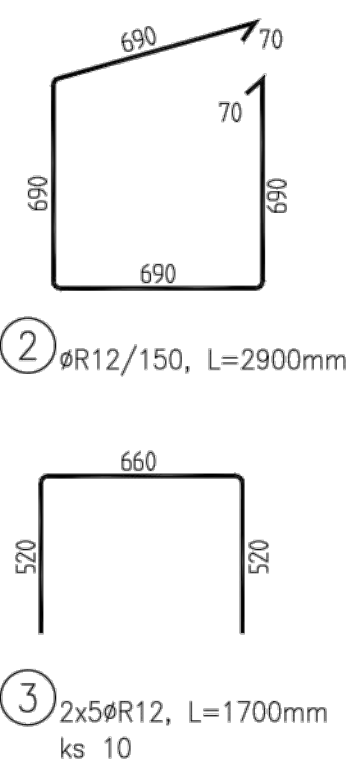
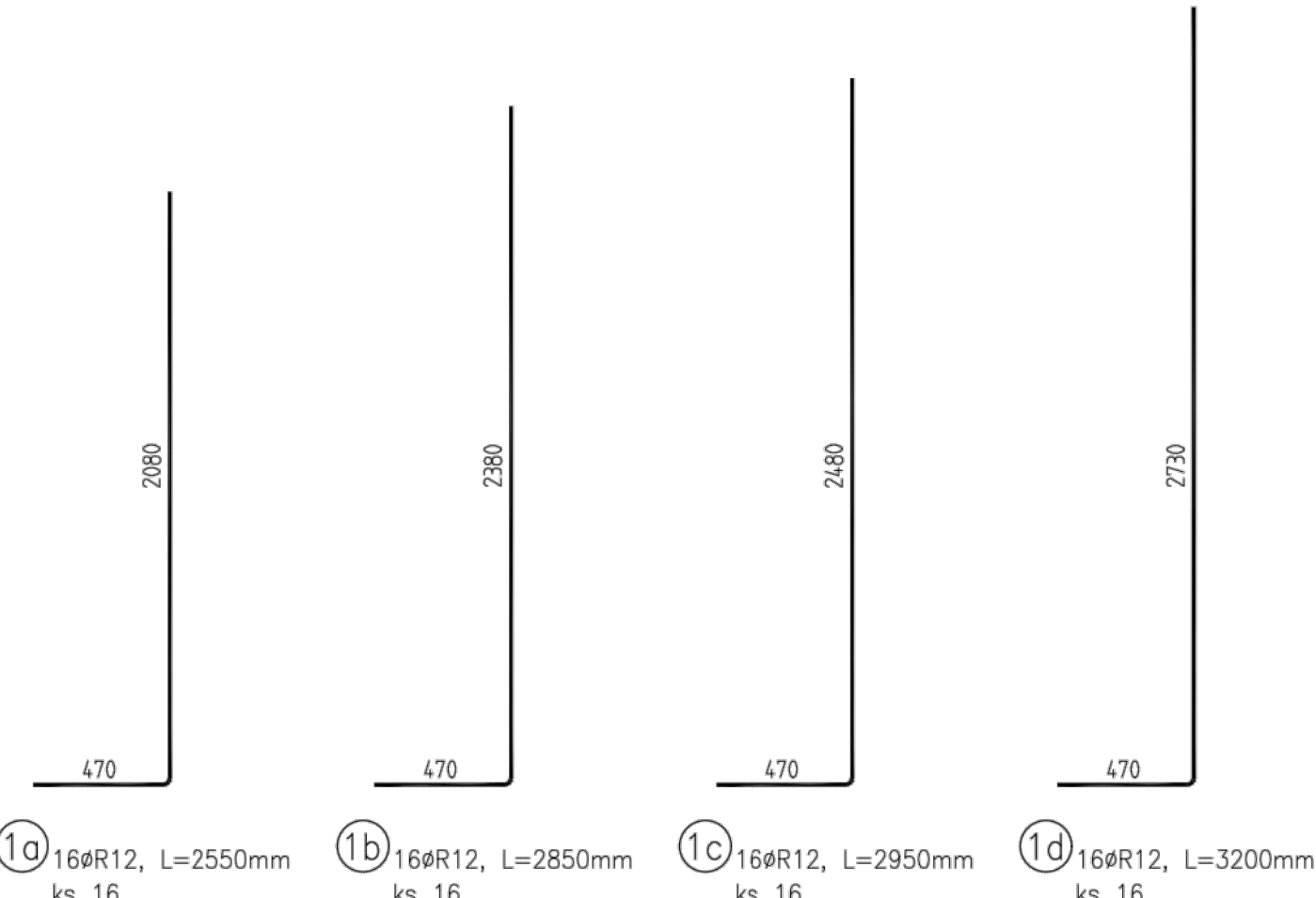
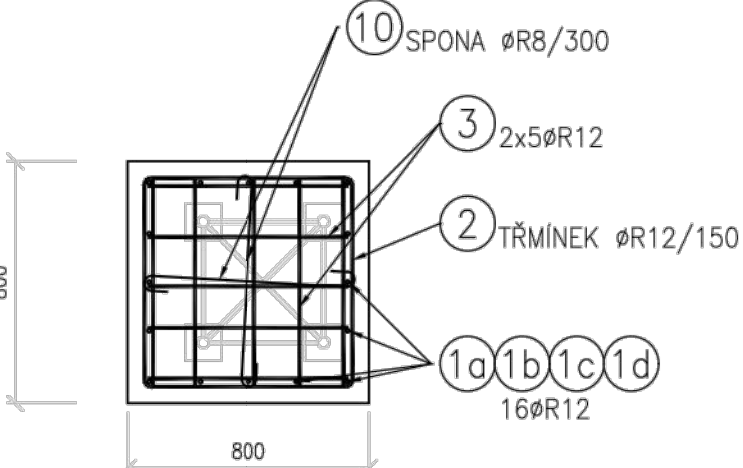


MATERIAL:
C25/30 – XF3, XC2
Cl 0,40 – Dmax22-S3
max. průsák 20 mm dle ČSN EN 12 390-8
VÝZTUŽ B500B
JEDNOVÝŠKOVÁ KRYCÍ VRSTVA VÝZTUŽE 45 mm
MINIMÁLNÍ KRYCÍ VRSTVA VÝZTUŽE 35 mm

TYP A1 - A4
VÝZTUŽ - PŮDORYS DESKY



TYP A1 - A4
VÝZTUŽ - PŮDORYS SLOUPU

[illegible][illegible][illegible]

VÝKAZ VÝŽTUŽE												
AKCE:			ZÁKLAD PRO TRAKČNÍ SLOUP TYP A4									
Pol.	ks	Ø	délka [mm] [m]	6	8	10	12	14	16	20	25	32
1d	16	12	3,20				51,20					
2	16	12	2,90				46,40					
3	10	12	1,70				17,00					
4												
5	15	12	2,76				41,40					
6	15	12	2,76				41,40					
7	15	8	2,18		32,70							
8	15	8	2,18		32,70							
9	16	8	0,85		13,60							
10	36	8	0,50		18,00							
a celkem				0,00	97,00	0,00	197,40	0,00	0,00	0,00	0,00	0,00
ová hmotnost				0,220	0,395	0,617	0,890	1,210	1,580	2,470	3,853	6,310
st délce profilu				0,0	38,3	0,0	175,7	0,0	0,0	0,0	0,0	0,0

Hmotnost výžtuže [kg/TS] = 214,0
Ocel 10505(R)

Výkaz pro jeden trakční sloup (základ typ A4)